

YUVAKSHETRA INSTITUTE OF MANAGEMENT STUDIES

IQAC

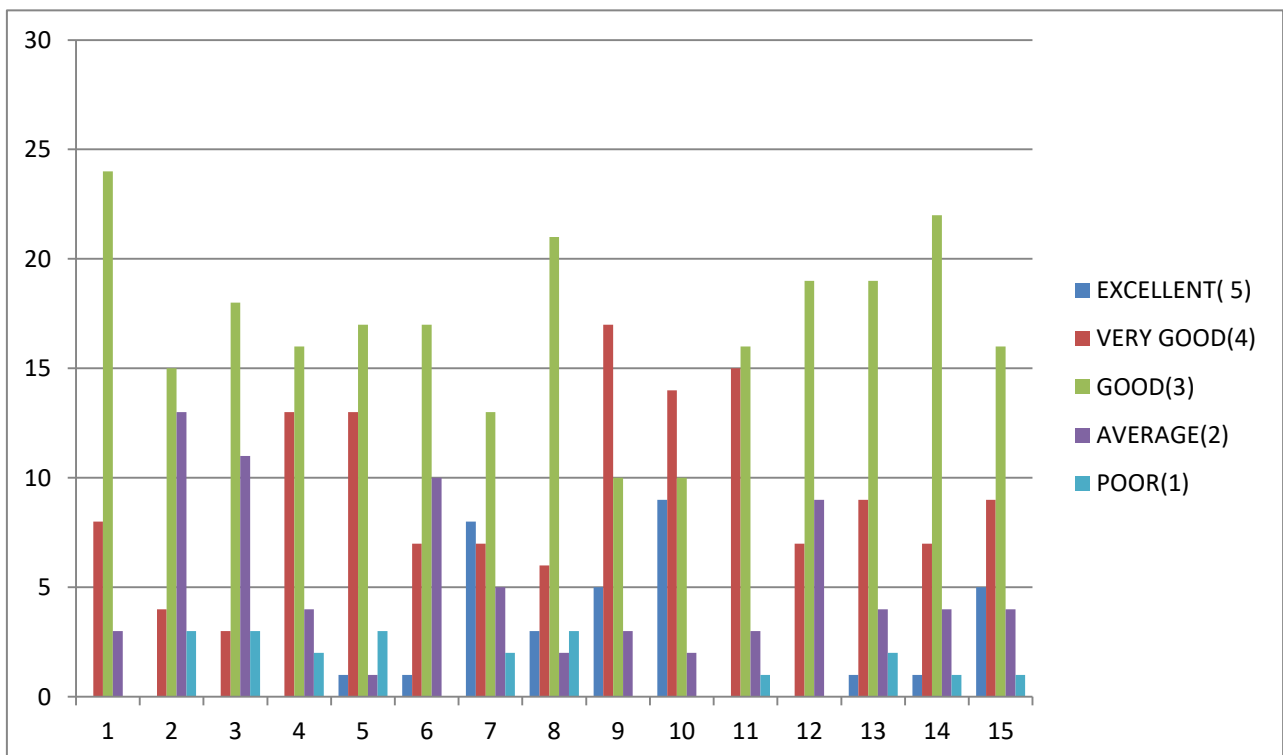
Parents Feed Back on curriculum - 2019 -20

- 1 താങ്കളുടെ കുട്ടി തിരഞ്ഞെടുത്തിരിക്കുന്ന കോഴ്സിനെ വ്യത്യസ്ത സെമെസ്റ്ററുകളുടെ പഠനഭാരത്തിന് റെ അടിസ്ഥാനത്തിൽ എങ്ങനെ വിലയിരുത്തുന്നു
- 2 സിലബസിന് റെ പഠനഭാരം കൈകാര്യം ചെയ്യുന്നത് നിങ്ങളുടെ കുട്ടിക്ക് എത്ര മാത്രം എളുപ്പമാണ്
- 3 പഠനവിഷയങ്ങളുമായി ബന്ധപ്പെട്ട പുസ്തകങ്ങളുടെയും റഫറന് സ് ഗ്രന്ഥങ്ങളുടെയും പൊതു വിപണിയിലെ ലഭ്യത
- 4 സിലബസിലെ പ്രതിപാദ്യവിഷയങ്ങള് മനസ്സിലാക്കുന്നതില് പാഠ്യ പുസ്തകങ്ങളുടെ ഉപയോഗം
- 5 പാഠ്യപദ്ധതിയില് ഉള് പ്പെടുത്തിയിരിക്കുന്ന വിവിധ കോഴ്സുകളുടെ ഗുണമേന്മയും പ്രസക്തിയും
- 6 ദൈനംദിന പാഠ്യ പ്രവര് ത്തനങ്ങളോടുള്ള നിങ്ങളുടെ കുട്ടിയുടെ പ്രതികരണമെന്ത് അദ്ധ്യാപനമൂല്യനിര് ണ്ണയ പ്രവര് ത്തനങ്ങളില് കുട്ടിയുടെ പശ്ചാത്തല (ലിംഗം, ജാതി, സമുദായം, മതവിശ്വാസം,) ത്തിനതീതമായിട്ടുള്ള അദ്ധ്യാപക പ്രതികരണങ്ങളെ എങ്ങനെ നോക്കിക്കാണുന്നു
- 8 പാഠ്യപ്രവര് ത്തനങ്ങള് ഫലപ്രദമായി നടപ്പാക്കുന്നതില് കുട്ടിക്ക് കലാലയാന്തരീക്ഷം എത്രമാത്രം അനുകൂലമാണ്
- 9 സാങ്കേതികവിദ്യയുടെ പശ്ചാത്തലത്തില് ഇന്നത്തെ കോഴ്സുകള് കുളള പ്രസക്തി
- 10 നിങ്ങളുടെ കുട്ടിയുടെ ഉന്നത വിദ്യാഭ്യാസവും തൊഴില് ഭാവിയും അനുകൂലമാക്കാന് നി സീകരിച്ചിരിക്കുന്ന നടപടി
- 11 കുട്ടിയുടെ ജീവിതാഭിലാഷത്തെയും ഭാവിലക്ഷ്യത്തെയും സാക്ഷാത്കരിക്കാന് പര്യാപ്തമായതാണോ കോഴ്സിന് റെ സിലബസ്
- 12 കോളേജിലെ മൂല്യനിര് ണ്ണയ പ്രക്രിയയുടെ സുതാര്യതയെ എങ്ങനെ വിലയിരുത്തുന്നു
- 13 നിങ്ങളുടെ കുട്ടിക്ക് വിവിധ സ്ഥാപനങ്ങളില് ജോലി നേടിയെടുക്കാന് കോളേജ് നടത്തുന്ന പ്രവര് ത്തനങ്ങളില് എത്രമാത്രം സംതൃപ്തനാണ്
- 14 പ്രസ്തുത കോഴ്സ് പൂര് ത്തിയാക്കിയതിനു ശേഷം നിങ്ങളുടെ കുട്ടിയുണ്ടായ പരിപൂര് ണ്ണവും സ്വാഭാവസംബന്ധിതവുമായ മാറ്റത്തെപ്പറ്റിയുള്ള കാഴ്ചപ്പാട്
- 15 സിലബസിലെ പാഠ്യവിഷയങ്ങള് സ്വായത്തമാക്കുവാന് സാമൂഹ്യ മാധ്യമങ്ങള് വഹിക്കുന്ന പങ്ക് എത്രമാത്രം

Department of Computer Science

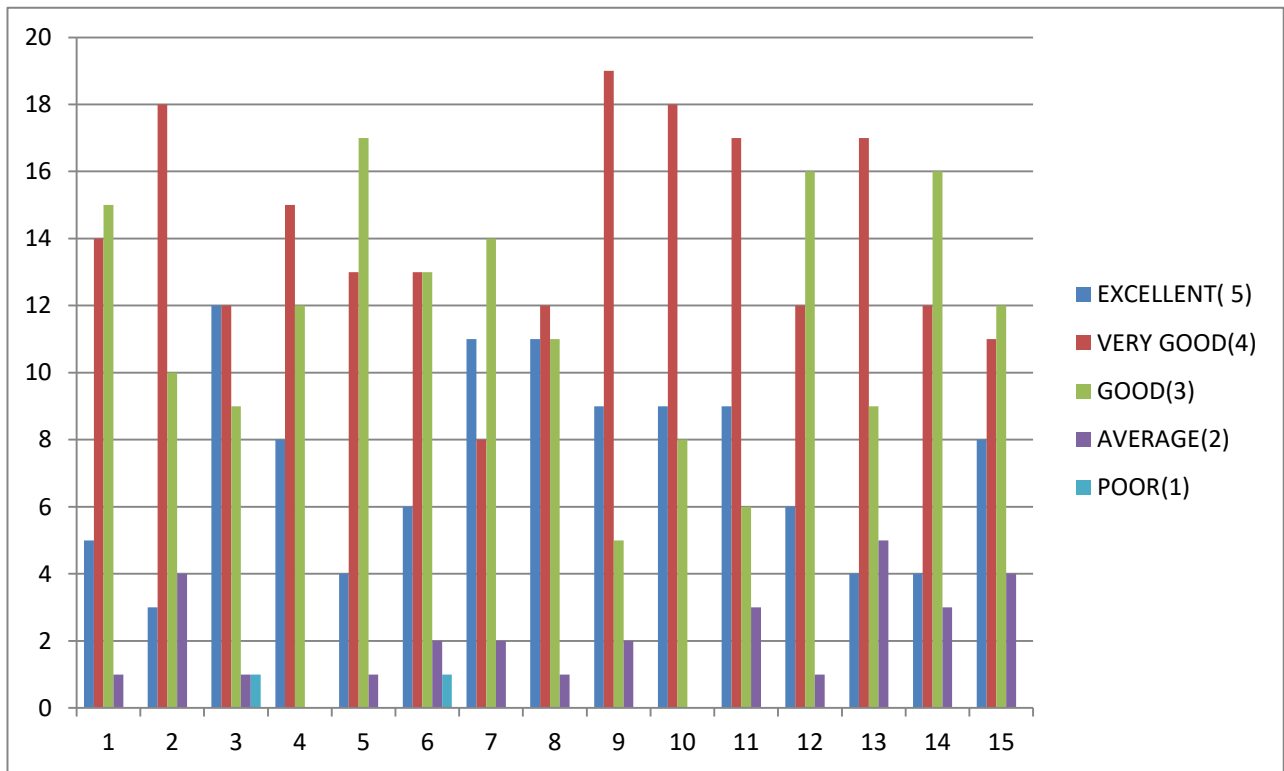
II BCA 2018-21

QUESTION NO	EXCELLENT(5)	VERY GOOD(4)	GOOD(3)	AVERAGE(2)	POOR(1)
1	0	8	24	3	0
2	0	4	15	13	3
3	0	3	18	11	3
4	0	13	16	4	2
5	1	13	17	1	3
6	1	7	17	10	0
7	8	7	13	5	2
8	3	6	21	2	3
9	5	17	10	3	0
10	9	14	10	2	0
11	0	15	16	3	1
12	0	7	19	9	0
13	1	9	19	4	2
14	1	7	22	4	1
15	5	9	16	4	1



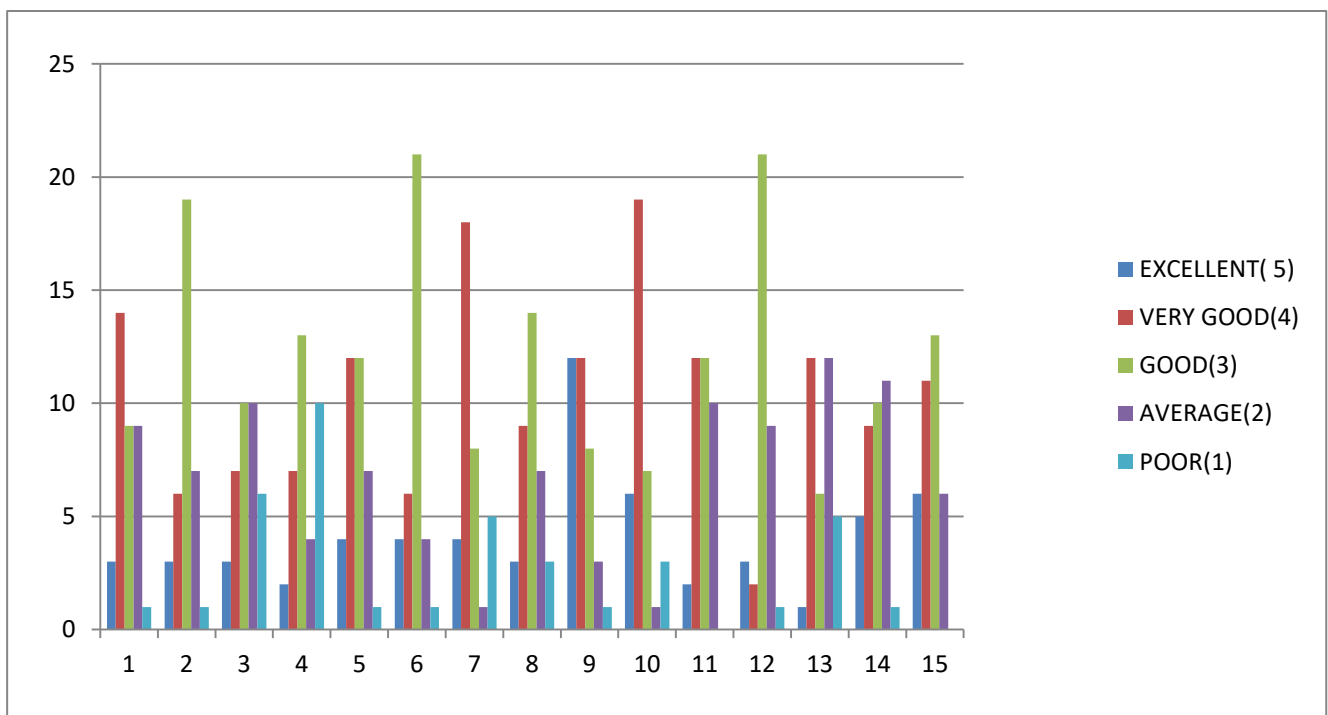
II BCS 2018-21

QUESTION NO	EXCELLENT(5)	VERY GOOD(4)	GOOD(3)	AVERAGE(2)	POOR(1)
1	5	14	15	1	0
2	3	18	10	4	0
3	12	12	9	1	1
4	8	15	12	0	0
5	4	13	17	1	0
6	6	13	13	2	1
7	11	8	14	2	0
8	11	12	11	1	0
9	9	19	5	2	0
10	9	18	8	0	0
11	9	17	6	3	0
12	6	12	16	1	0
13	4	17	9	5	0
14	4	12	16	3	0
15	8	11	12	4	0



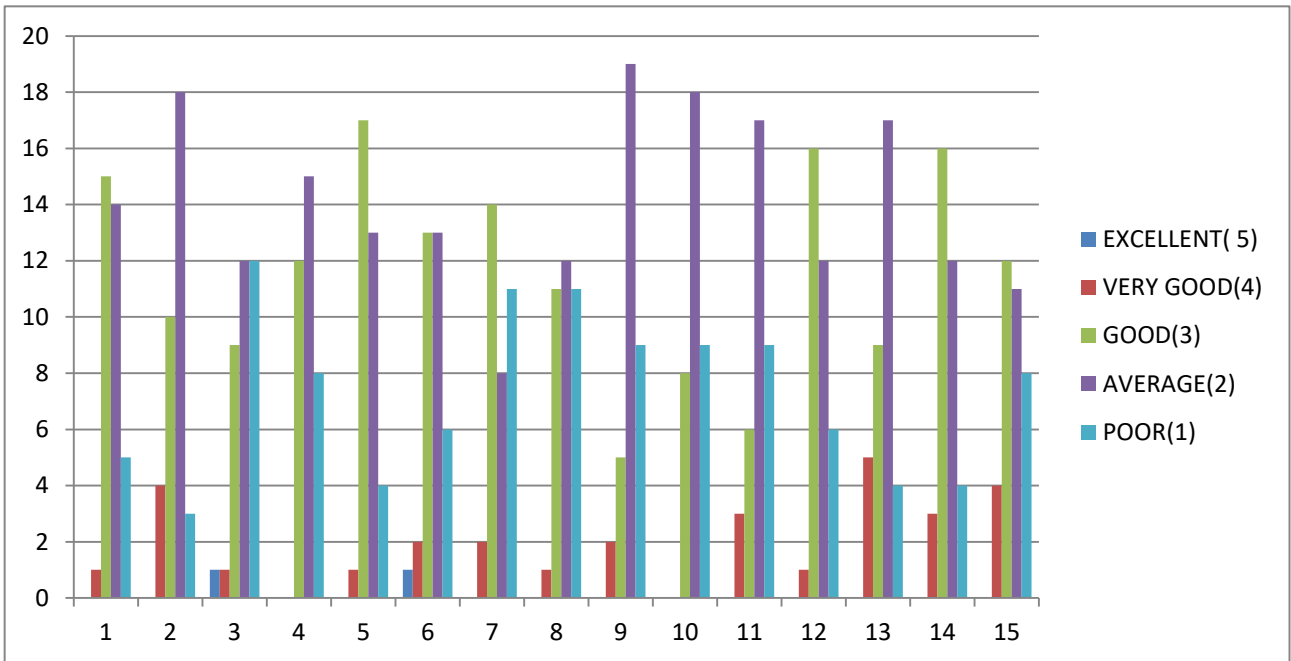
III BCA - 2017-20

QUESTION NO	EXCELLENT(5)	VERY GOOD(4)	GOOD(3)	AVERAGE(2)	POOR(1)
1	3	14	9	9	1
2	3	6	19	7	1
3	3	7	10	10	6
4	2	7	13	4	10
5	4	12	12	7	1
6	4	6	21	4	1
7	4	18	8	1	5
8	3	9	14	7	3
9	12	12	8	3	1
10	6	19	7	1	3
11	2	12	12	10	0
12	3	2	21	9	1
13	1	12	6	12	5
14	5	9	10	11	1
15	6	11	13	6	0



III BCS 2017-20

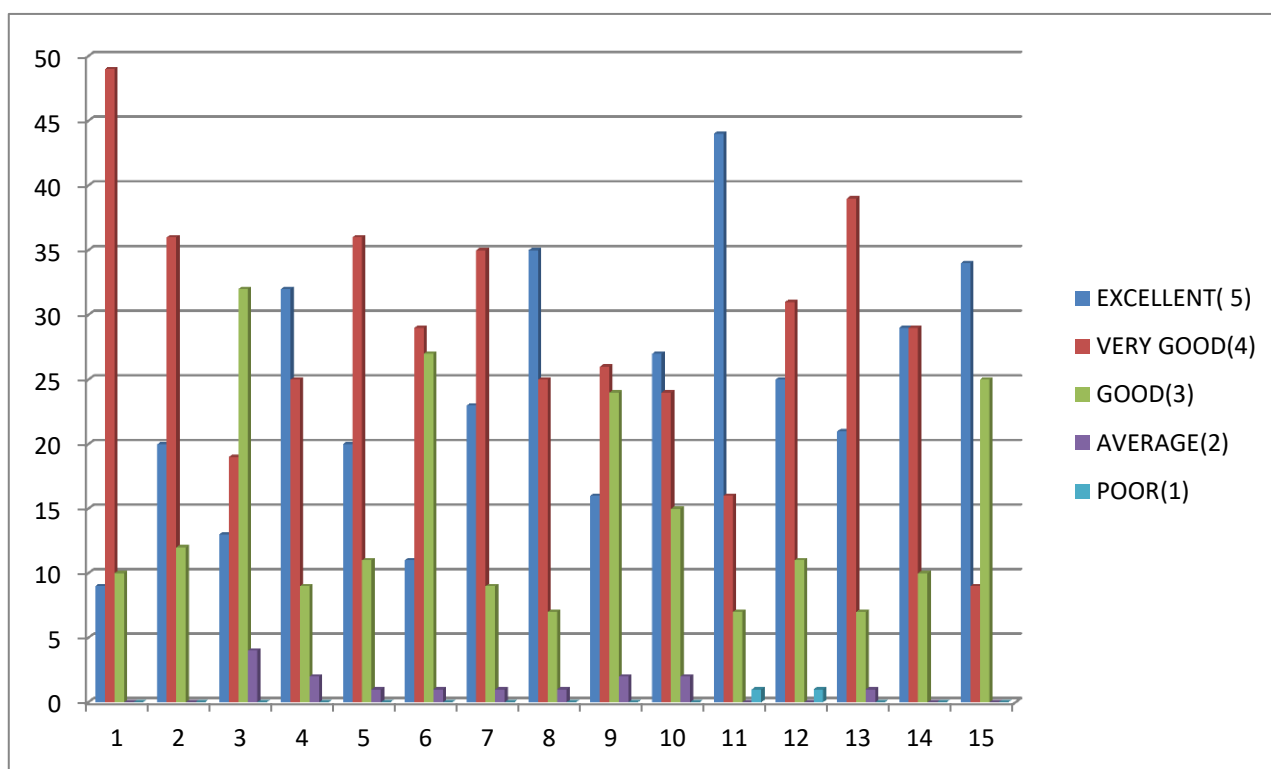
QUESTION NO	EXCELLENT(5)	VERY GOOD(4)	GOOD(3)	AVERAGE(2)	POOR(1)
1	0	1	15	14	5
2	0	4	10	18	3
3	1	1	9	12	12
4	0	0	12	15	8
5	0	1	17	13	4
6	1	2	13	13	6
7	0	2	14	8	11
8	0	1	11	12	11
9	0	2	5	19	9
10	0	0	8	18	9
11	0	3	6	17	9
12	0	1	16	12	6
13	0	5	9	17	4
14	0	3	16	12	4
15	0	4	12	11	8



Department of Hotel Management

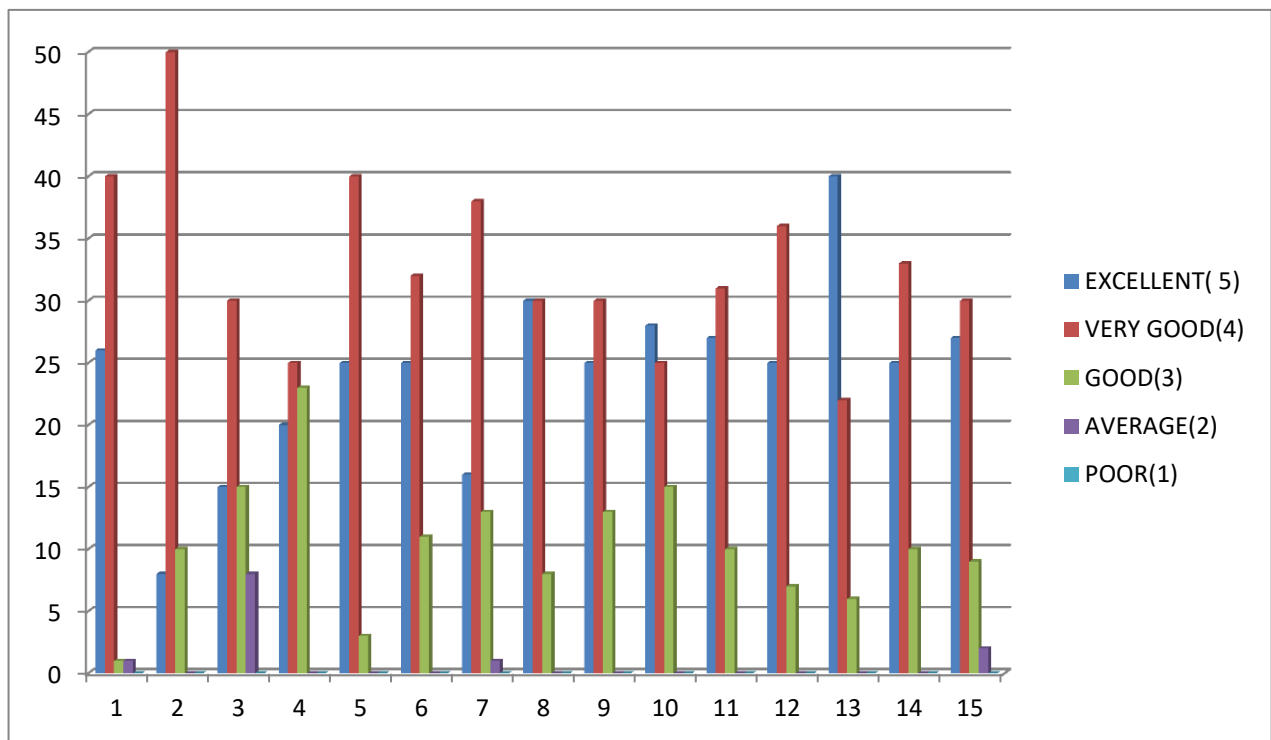
II HM CA 2018-21

QUESTION NO	EXCELLENT(5)	VERY GOOD(4)	GOOD(3)	AVERAGE(2)	POOR(1)
1	9	49	10	0	0
2	20	36	12	0	0
3	13	19	32	4	0
4	32	25	9	2	0
5	20	36	11	1	0
6	11	29	27	1	0
7	23	35	9	1	0
8	35	25	7	1	0
9	16	26	24	2	0
10	27	24	15	2	0
11	44	16	7	0	1
12	25	31	11	0	1
13	21	39	7	1	0
14	29	29	10	0	0
15	34	9	25	0	0



II HM CS 2018-21

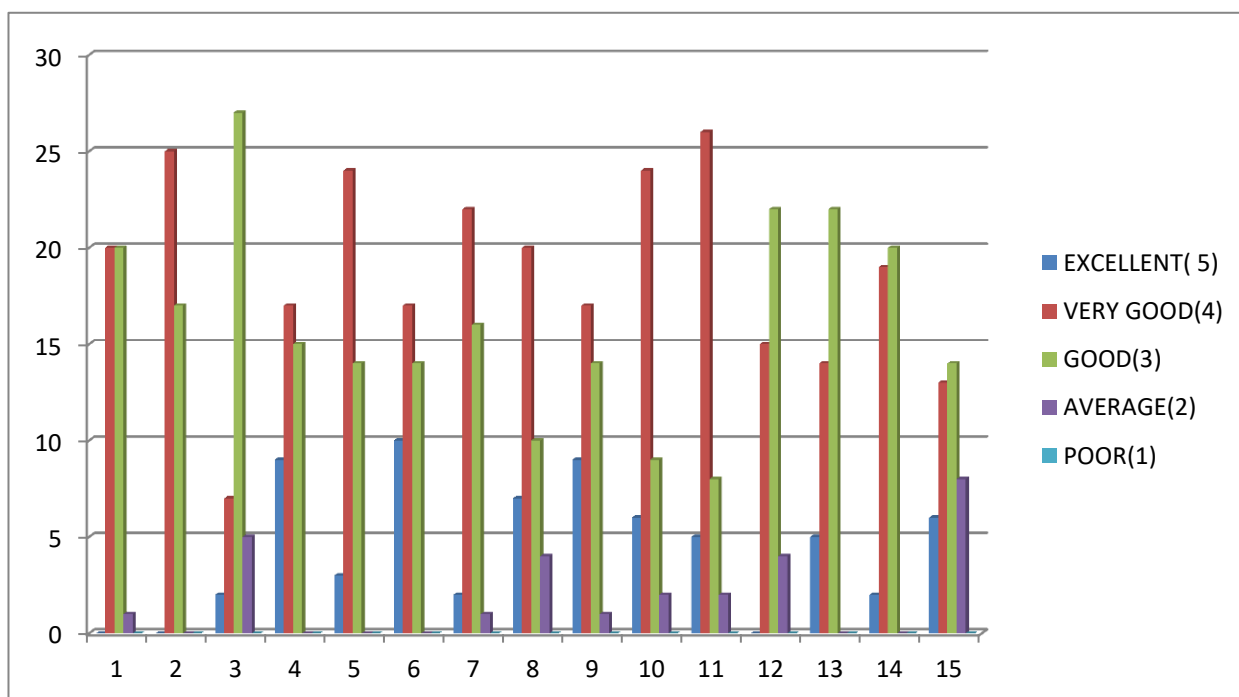
QUESTION NO	EXCELLENT(5)	VERY GOOD(4)	GOOD(3)	AVERAGE(2)	POOR(1)
1	26	40	1	1	0
2	8	50	10	0	0
3	15	30	15	8	0
4	20	25	23	0	0
5	25	40	3	0	0
6	25	32	11	0	0
7	16	38	13	1	0
8	30	30	8	0	0
9	25	30	13	0	0
10	28	25	15	0	0
11	27	31	10	0	0
12	25	36	7	0	0
13	40	22	6	0	0
14	25	33	10	0	0
15	27	30	9	2	0



Department of Management

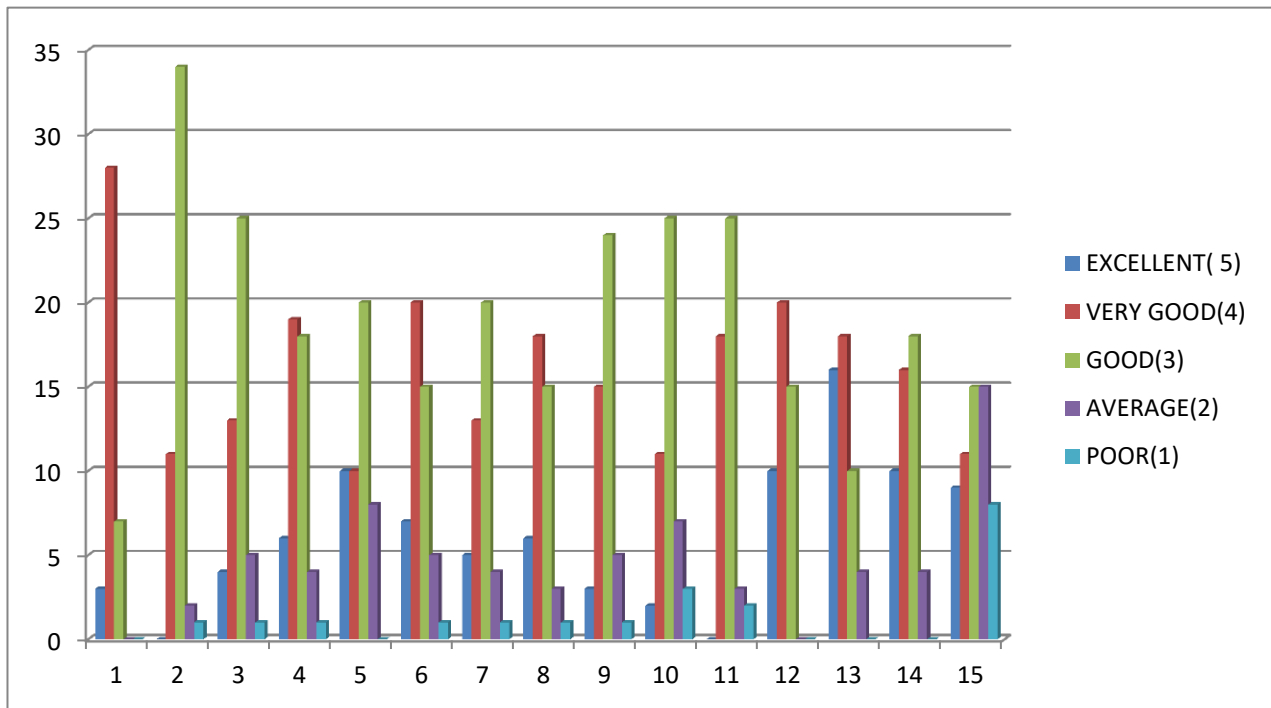
II BBA 2018-21

QUESTIONS	EXCELLENT(5)	VERY GOOD(4)	GOOD(3)	AVERAGE(2)	POOR(1)
1	0	20	20	1	0
2	0	25	17	0	0
3	2	7	27	5	0
4	9	17	15	0	0
5	3	24	14	0	0
6	10	17	14	0	0
7	2	22	16	1	0
8	7	20	10	4	0
9	9	17	14	1	0
10	6	24	9	2	0
11	5	26	8	2	0
12	0	15	22	4	0
13	5	14	22	0	0
14	2	19	20	0	0
15	6	13	14	8	0



III BBA 2017-20

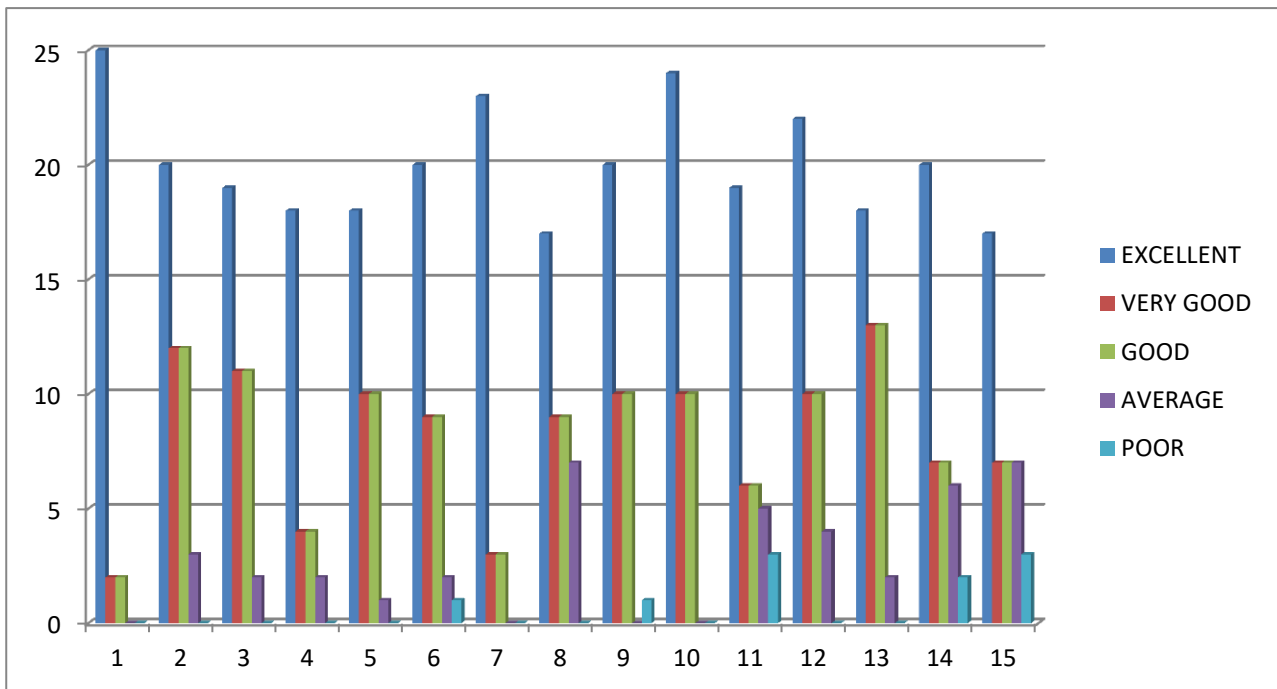
QUESTIONS	EXCELLENT(5)	VERY GOOD(4)	GOOD(3)	AVERAGE(2)	POOR(1)
1	3	28	7	0	0
2	0	11	34	2	1
3	4	13	25	5	1
4	6	19	18	4	1
5	10	10	20	8	0
6	7	20	15	5	1
7	5	13	20	4	1
8	6	18	15	3	1
9	3	15	24	5	1
10	2	11	25	7	3
11	0	18	25	3	2
12	10	20	15	0	0
13	16	18	10	4	0
14	10	16	18	4	0
15	9	11	15	15	8



Department of Geography

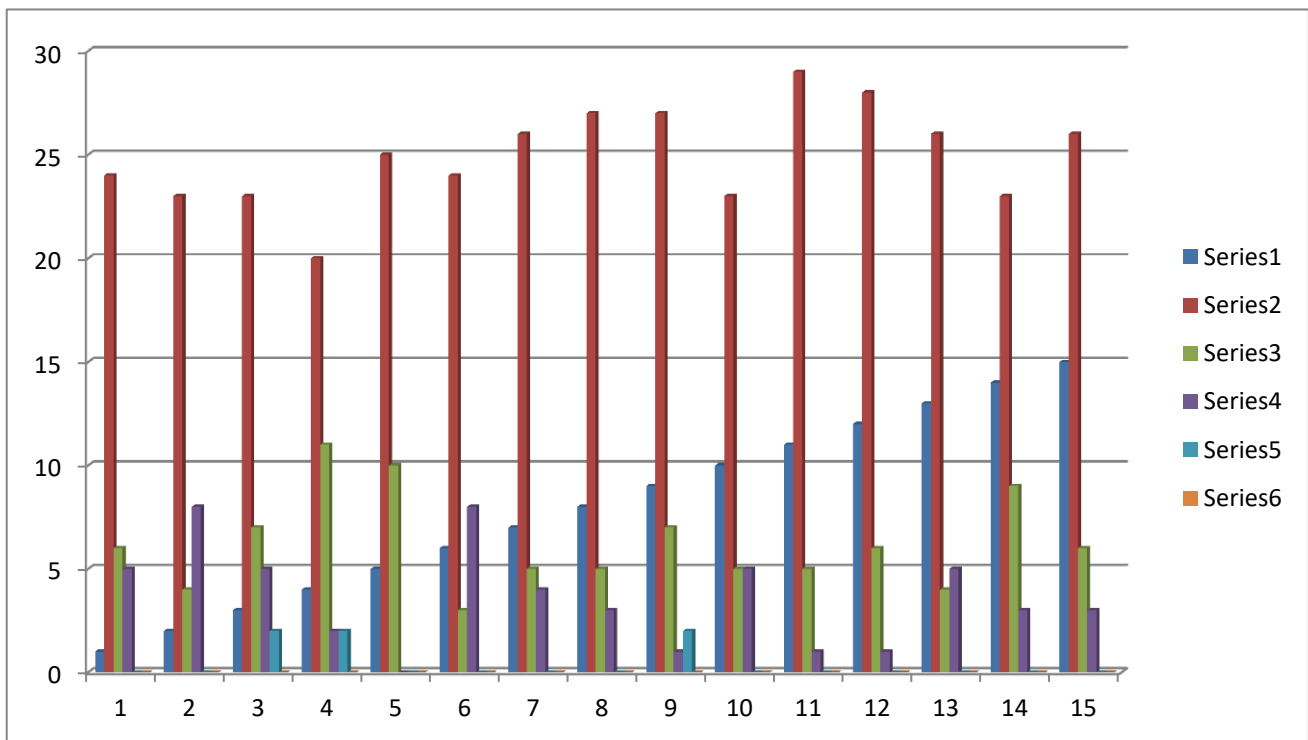
III B.Sc Geography 2017-20

QUESTION NO:	EXCELLENT	VERY GOOD	GOOD	AVERAGE	POOR
1	25	2	2	0	0
2	20	12	12	3	0
3	19	11	11	2	0
4	18	4	4	2	0
5	18	10	10	1	0
6	20	9	9	2	1
7	23	3	3	0	0
8	17	9	9	7	0
9	20	10	10	0	1
10	24	10	10	0	0
11	19	6	6	5	3
12	22	10	10	4	0
13	18	13	13	2	0
14	20	7	7	6	2
15	17	7	7	7	3



II B.Sc Geography 2018-21

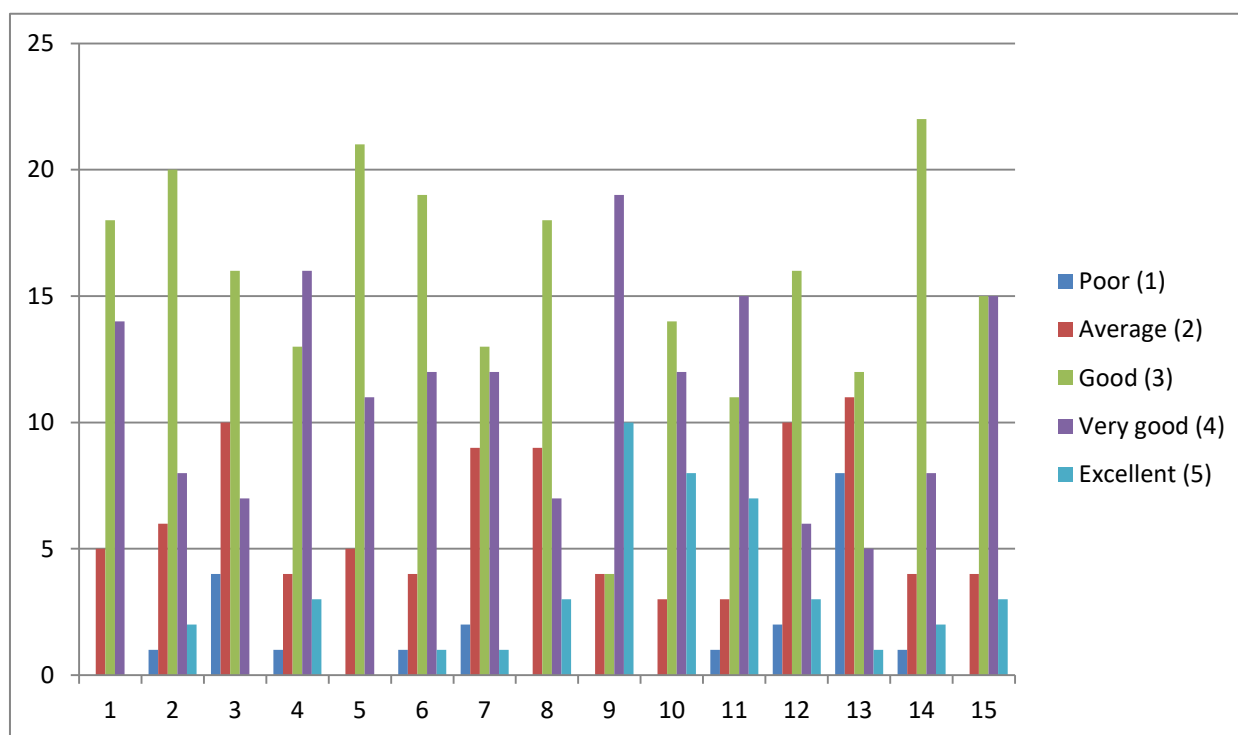
QUESTION NO:	EXCELLENT	VERY GOOD	GOOD	AVERAGE	POOR
1	24	6	5	0	0
2	23	4	8	0	0
3	23	7	5	2	0
4	20	11	2	2	0
5	25	10	0	0	0
6	24	3	8	0	0
7	26	5	4	0	0
8	27	5	3	0	0
9	27	7	1	2	0
10	23	5	5	0	0
11	29	5	1	0	0
12	28	6	1	0	0
13	26	4	5	0	0
14	23	9	3	0	0
15	26	6	3	0	0



Department Of Psychology

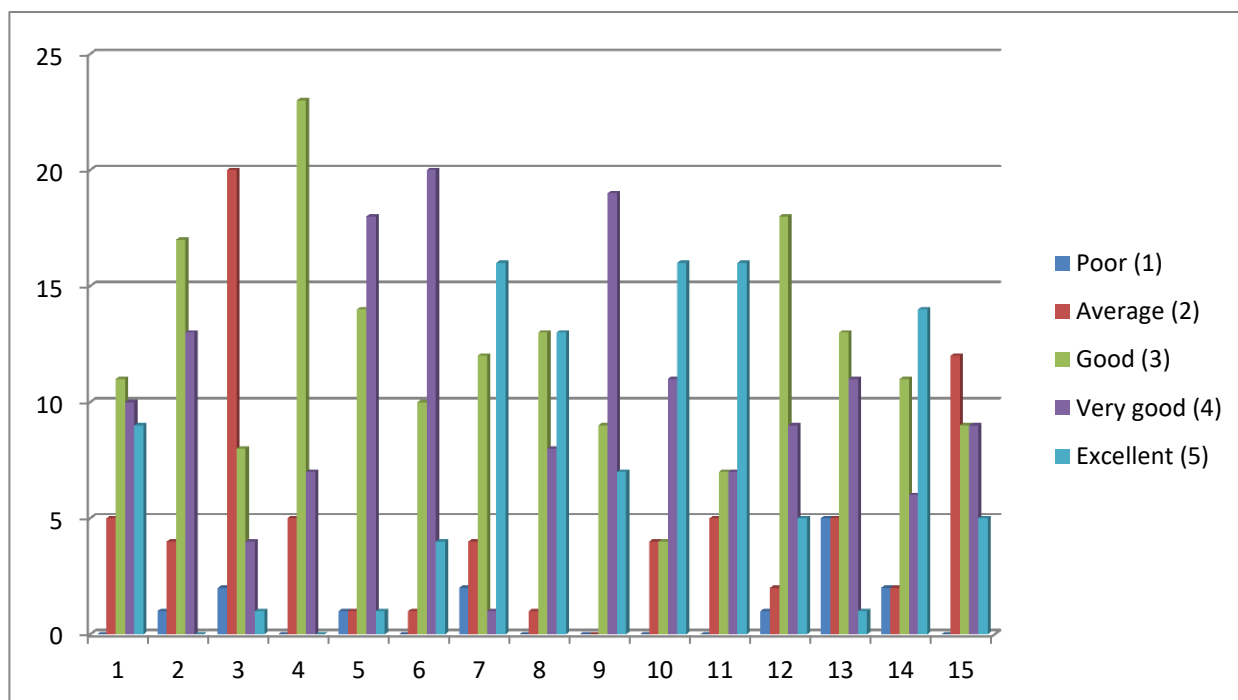
III B.Sc. Psychology 2017-2020

Sl no/Response	Poor (1)	Average (2)	Good (3)	Very good (4)	Excellent (5)
1	0	5	18	14	0
2	1	6	20	8	2
3	4	10	16	7	0
4	1	4	13	16	3
5	0	5	21	11	0
6	1	4	19	12	1
7	2	9	13	12	1
8	0	9	18	7	3
9	0	4	4	19	10
10	0	3	14	12	8
11	1	3	11	15	7
12	2	10	16	6	3
13	8	11	12	5	1
14	1	4	22	8	2
15	0	4	15	15	3



III B.Sc. Psychology 2018-2021

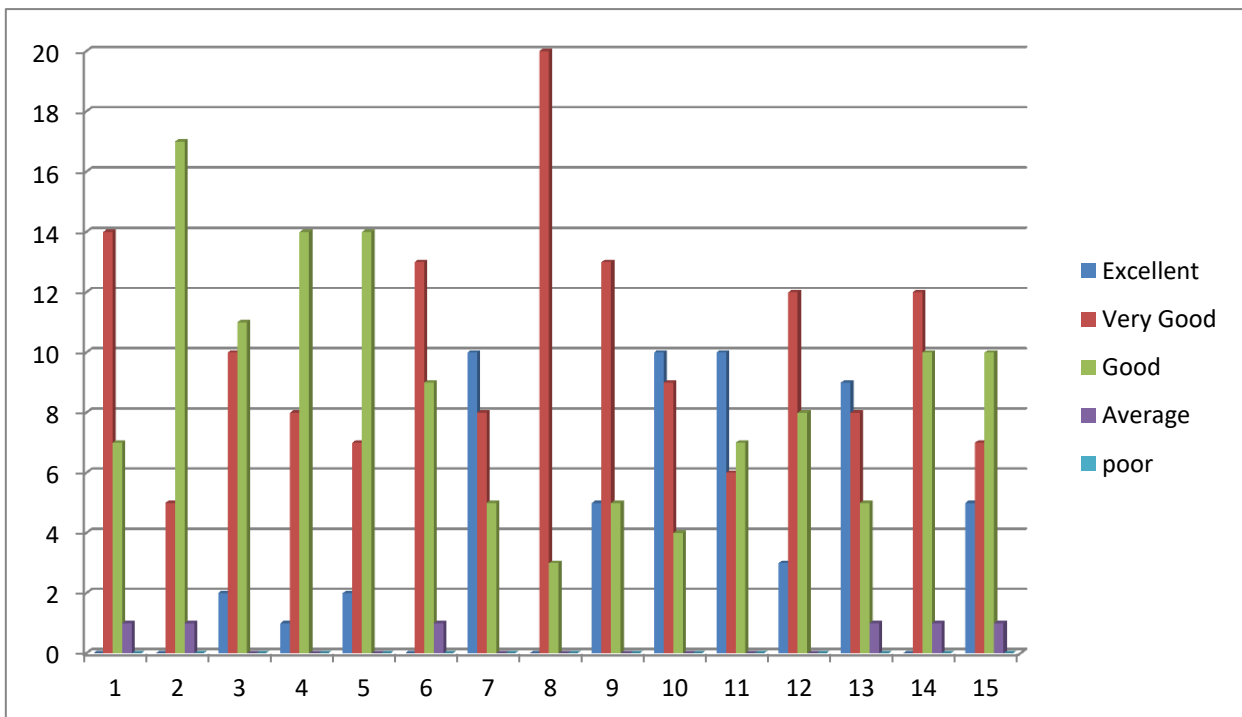
Sl no/Response	Poor (1)	Average (2)	Good (3)	Very good (4)	Excellent (5)
1	0	5	11	10	9
2	1	4	17	13	0
3	2	20	8	4	1
4	0	5	23	7	0
5	1	1	14	18	1
6	0	1	10	20	4
7	2	4	12	1	16
8	0	1	13	8	13
9	0	0	9	19	7
10	0	4	4	11	16
11	0	5	7	7	16
12	1	2	18	9	5
13	5	5	13	11	1
14	2	2	11	6	14
15	0	12	9	9	5



DEPARTMENT OF MATHEMATICS

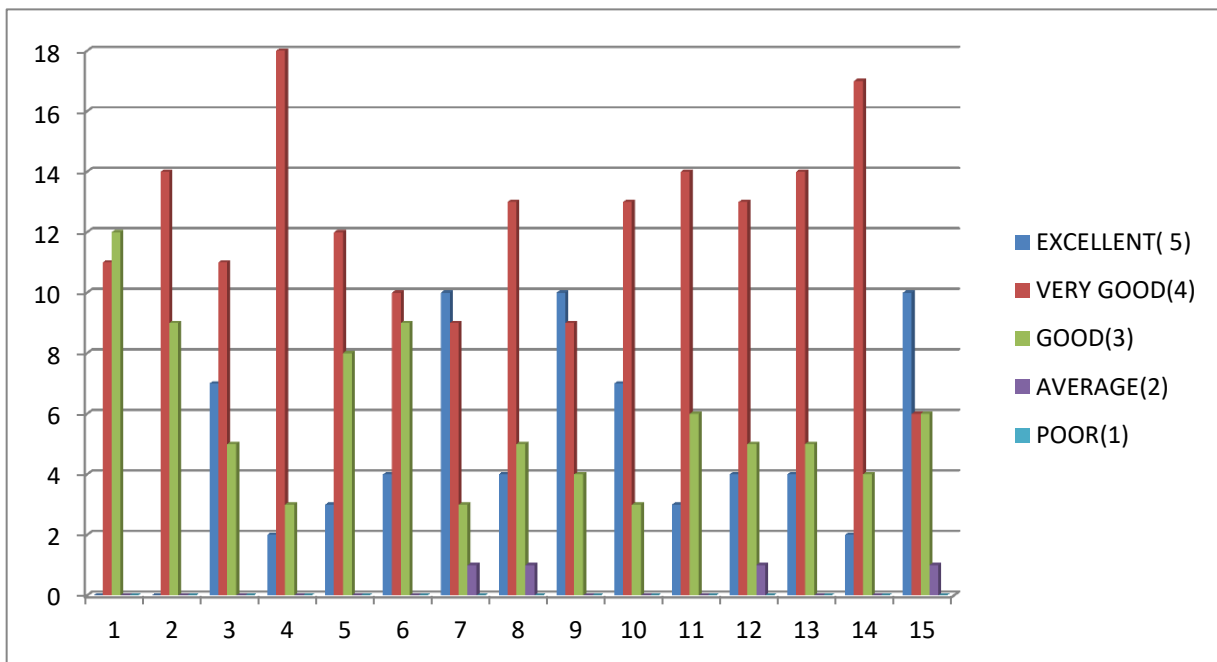
II B.Sc. Mathematics (2018-21)

SL NO	Excellent	Very Good	Good	Average	poor
1	0	14	7	1	0
2	0	5	17	1	0
3	2	10	11	0	0
4	1	8	14	0	0
5	2	7	14	0	0
6	0	13	9	1	0
7	10	8	5	0	0
8	0	20	3	0	0
9	5	13	5	0	0
10	10	9	4	0	0
11	10	6	7	0	0
12	3	12	8	0	0
13	9	8	5	1	0
14	0	12	10	1	0
15	5	7	10	1	0



III B.Sc. Mathematics (2017-20)

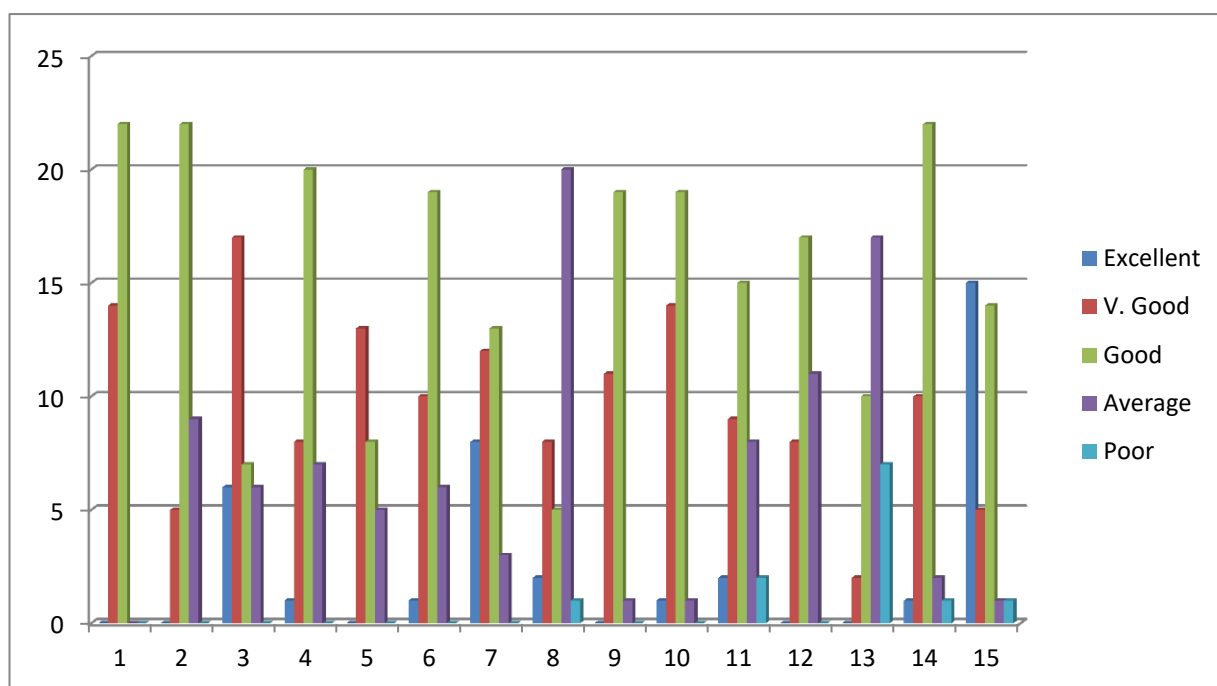
QUESTION NO	EXCELLENT(5)	VERY GOOD(4)	GOOD(3)	AVERAGE(2)	POOR(1)
1	0	11	12	0	0
2	0	14	9	0	0
3	7	11	5	0	0
4	2	18	3	0	0
5	3	12	8	0	0
6	4	10	9	0	0
7	10	9	3	1	0
8	4	13	5	1	0
9	10	9	4	0	0
10	7	13	3	0	0
11	3	14	6	0	0
12	4	13	5	1	0
13	4	14	5	0	0
14	2	17	4	0	0
15	10	6	6	1	0



Department of English

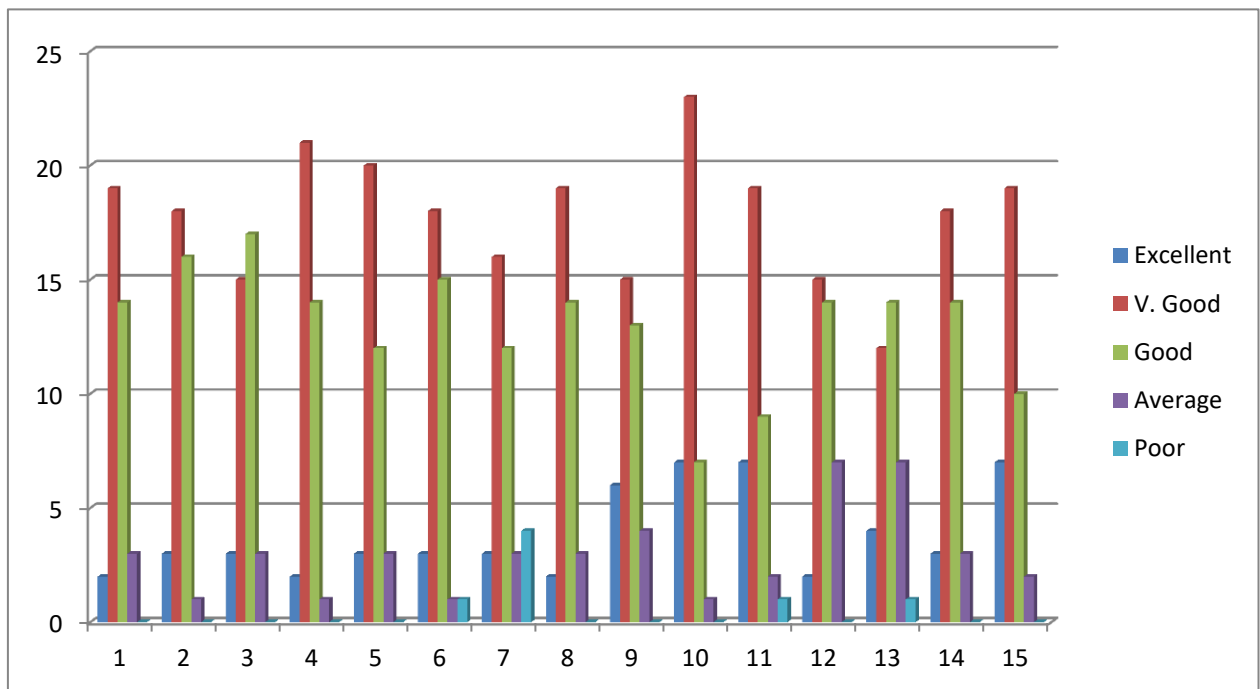
III BA ENGLISH (2017-20)

	Excellent	V. Good	Good	Average	Poor
Q1	0	14	22	0	0
Q2	0	5	22	9	0
Q3	6	17	7	6	0
Q4	1	8	20	7	0
Q5	0	13	8	5	0
Q6	1	10	19	6	0
Q7	8	12	13	3	0
Q8	2	8	5	20	1
Q9	0	11	19	1	0
Q10	1	14	19	1	0
Q11	2	9	15	8	2
Q12	0	8	17	11	0
Q13	0	2	10	17	7
Q14	1	10	22	2	1
Q15	15	5	14	1	1



II BA ENGLISH (2018-21)

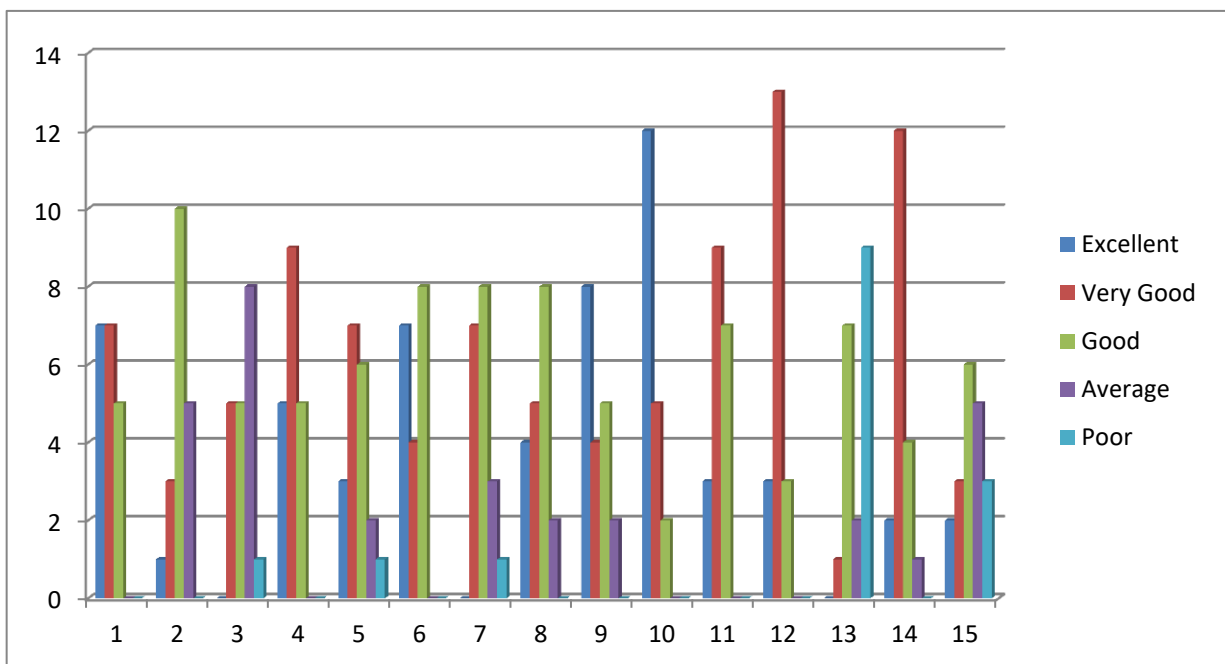
	Excellent	V. Good	Good	Average	Poor
Q1	2	19	14	3	0
Q2	3	18	16	1	0
Q3	3	15	17	3	0
Q4	2	21	14	1	0
Q5	3	20	12	3	0
Q6	3	18	15	1	1
Q7	3	16	12	3	4
Q8	2	19	14	3	0
Q9	6	15	13	4	0
Q10	7	23	7	1	0
Q11	7	19	9	2	1
Q12	2	15	14	7	0
Q13	4	12	14	7	1
Q14	3	18	14	3	0
Q15	7	19	10	2	0



Department of Commerce

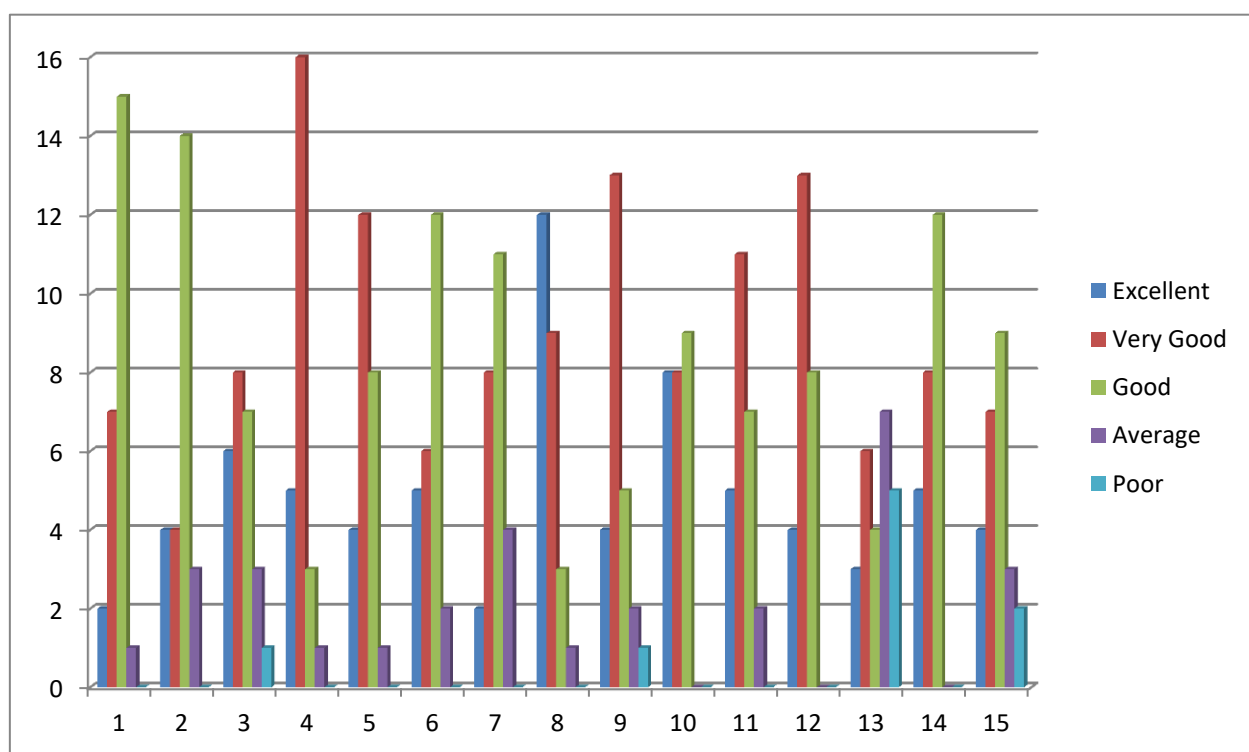
II M.Com Finance (2018-20)

	Excellent	Very Good	Good	Average	Poor
Q1	7	7	5	0	0
Q2	1	3	10	5	0
Q3	0	5	5	8	1
Q4	5	9	5	0	0
Q5	3	7	6	2	1
Q6	7	4	8	0	0
Q7	0	7	8	3	1
Q8	4	5	8	2	0
Q9	8	4	5	2	0
Q10	12	5	2	0	0
Q11	3	9	7	0	0
Q12	3	13	3	0	0
Q13	0	1	7	2	9
Q14	2	12	4	1	0
Q15	2	3	6	5	3



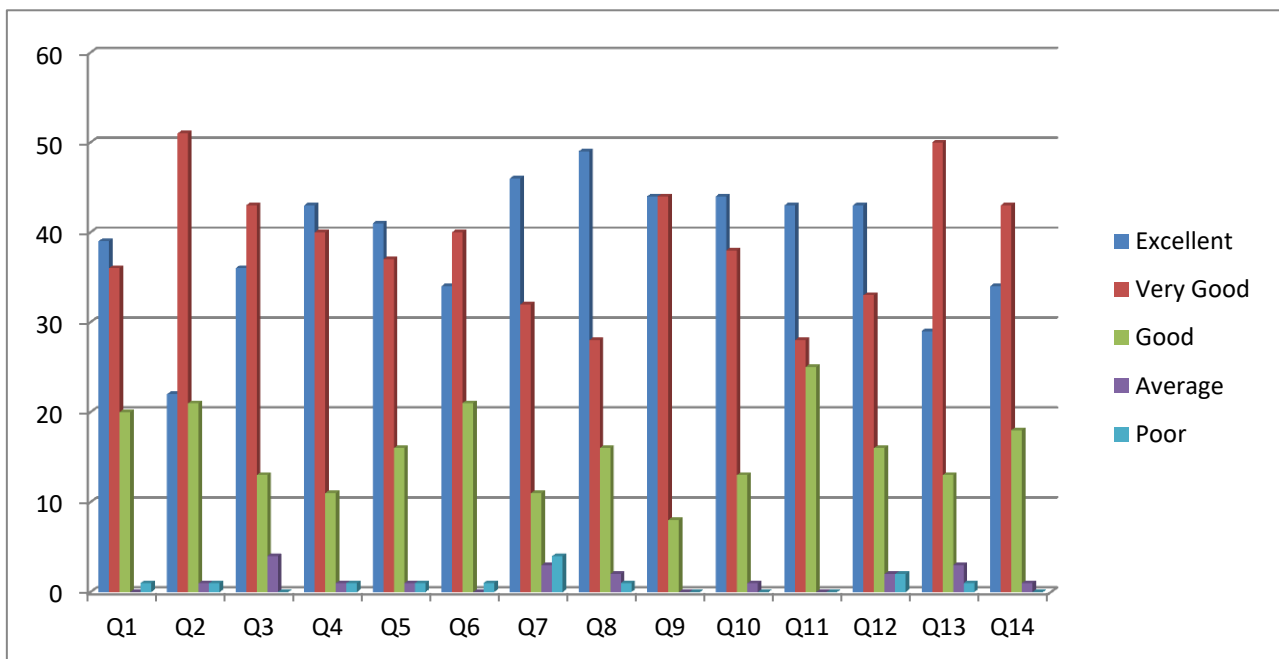
I M.Com Finance (2019-21)

NO. OF QUESTION	Excellent	Very Good	Good	Average	Poor
Q1	2	7	15	1	0
Q2	4	4	14	3	0
Q3	6	8	7	3	1
Q4	5	16	3	1	0
Q5	4	12	8	1	0
Q6	5	6	12	2	0
Q7	2	8	11	4	0
Q8	12	9	3	1	0
Q9	4	13	5	2	1
Q10	8	8	9	0	0
Q11	5	11	7	2	0
Q12	4	13	8	0	0
Q13	3	6	4	7	5
Q14	5	8	12	0	0
Q15	4	7	9	3	2



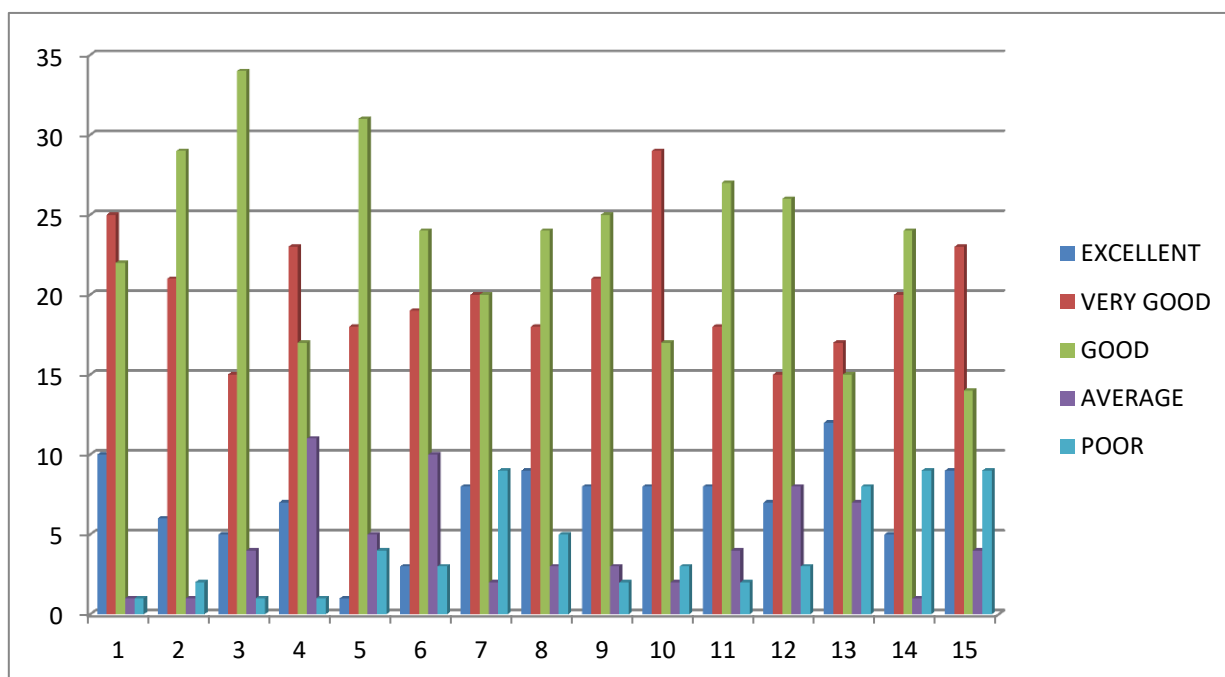
II B.Com Finance (2018-21)

NO. OF QUESTION	Excellent	Very Good	Good	Average	Poor
Q1	39	36	20	0	1
Q2	22	51	21	1	1
Q3	36	43	13	4	0
Q4	43	40	11	1	1
Q5	41	37	16	1	1
Q6	34	40	21	0	1
Q7	46	32	11	3	4
Q8	49	28	16	2	1
Q9	44	44	8	0	0
Q10	44	38	13	1	0
Q11	43	28	25	0	0
Q12	43	33	16	2	2
Q13	29	50	13	3	1
Q14	34	43	18	1	0
Q15	50	32	12	2	0



II B.Com CA (2018-21)

NO. OF QUESTION	EXCELLENT	VERY GOOD	GOOD	AVERAGE	POOR
Q1	10	25	22	1	1
Q2	6	21	29	1	2
Q3	5	15	34	4	1
Q4	7	23	17	11	1
Q5	1	18	31	5	4
Q6	3	19	24	10	3
Q7	8	20	20	2	9
Q8	9	18	24	3	5
Q9	8	21	25	3	2
Q10	8	29	17	2	3
Q11	8	18	27	4	2
Q12	7	15	26	8	3
Q13	12	17	15	7	8
Q14	5	20	24	1	9
Q15	9	23	14	4	9



III B.Com CA (2017-20)

NO. OF QUESTION	EXCELLENT	VERY GOOD	GOOD	AVERAGE	POOR
Q1	7	22	21	6	1
Q2	3	16	34	3	1
Q3	10	23	18	5	1
Q4	8	29	16	4	0
Q5	9	25	20	3	0
Q6	9	18	23	5	2
Q7	19	17	17	3	1
Q8	10	20	20	6	1
Q9	11	26	16	4	0
Q10	13	25	19	0	0
Q11	11	29	15	1	1
Q12	13	19	23	1	1
Q13	10	17	19	7	4
Q14	8	24	20	5	0
Q15	11	17	24	5	0

